

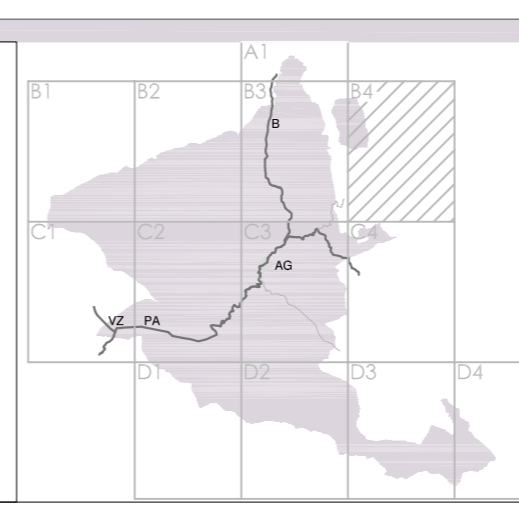
Término Municipal de Chimeneas

Altura 857.19

Altura 827.42

Municipal de Cacín

LÍMITES CLASIFICACIÓN DEL SUELO	CLASIFICACIÓN DE SUELO	SISTEMAS GENERALES	SISTEMA GENERAL DE EQUIPAMIENTOS	SISTEMA GENERAL DE ESPACIOS LIBRES	SISTEMA GENERAL DE SANEAMIENTO	SISTEMA GENERAL DE HIERVALUJO	SISTEMA GENERAL DE TRANSPORTE DE ENERGÍA
— Límite de suelo urbano	Suelo urbano	Sistema general de Equipamientos	Red física (dominio público)	Espacios libres	Visto	Red física (dominio público)	Red eléctrica
— Límite de suelo urbano no consolidado	Suelo urbano no consolidado	Vertedero de lodos	Sistema de derivación Bombéas	Depósitos de abastecimiento	Red Intercomarcial (Límite de Andalucía)	Conducciones principales de agua potable	V: Vial E: Espacio Libre EQ: Equipamiento INF: Infraestructura
--- Límite de suelo urbanizable	Suelo urbanizable sectorizado	Depositos de abastecimiento	Depositos de abastecimiento	Colectores principales	Red complementada	Depositos de abastecimiento	SG: Sistema General
	Suelo urbanizable no sectorizado	Sistema general de Equipamientos	Depositos de abastecimiento	Depositoras	Oro visto	Depositos de abastecimiento	A: Alhama de Granada B: Bormujos C: Torres de Zafra D: Píñar



PLANO
0.1

**PLAN GENERAL DE ORDENACIÓN URBANÍSTICA
ESTRUCTURA GENERAL DEL TERRITORIO
Y SISTEMAS GENERALES**

MAY_2010

ESC_1/15.000

TÉRMINO MUNICIPAL - Hoja B4

EQUIPO REDACTOR:
FFGeo s.l.

EXCMO AYUNTAMIENTO DE ALHAMA DE GRANADA